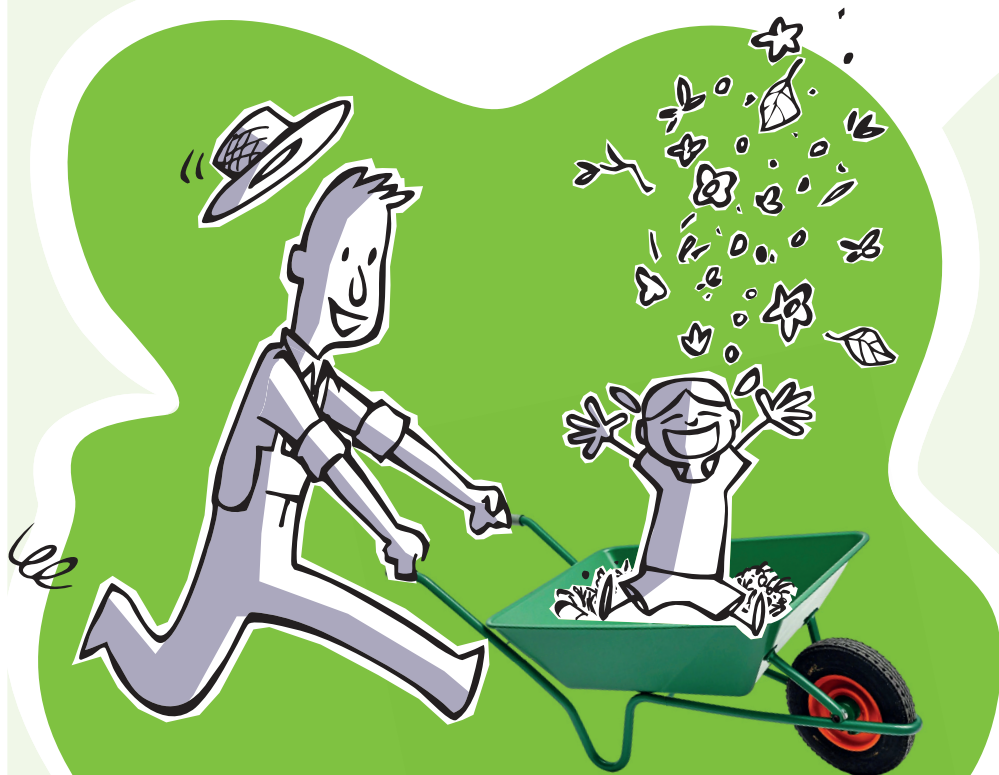




QUIMPER BRETAGNE
OCCIDENTALE
KEMPER BREIZH IZEL

GÉRER SES DÉCHETS VERTS AU JARDIN

MERAN E C'HLAZAJ EL LIORZH



Avec les bonnes solutions
ça fait
du bien
d'agir!
DÉCHETS



BRIEC / ÉDERN / ERGUÉ-GABÉRIC / GUENGAT / LANDRÉVARZEC /
LANDUDAL / LANGOLEN / LOCRONAN / PLOGONNEC / PLOMELIN / PLONÉIS /
PLUGUFFAN / QUÉMÉNÉVEN / QUIMPER

Édito Pennad-stur

En France, les déchets organiques, représentent plus de 17 millions de m³ produits chaque année, soit de quoi remplir plus de 5 000 piscines olympiques !

Dans les déchèteries de Quimper Bretagne Occidentale, ils représentent 41 % des volumes entrants. S'ils sont assez discrets en hiver, les déchets prennent vite du volume à la belle saison. Vous avez donné un coup de neuf à votre jardin et vous ne savez pas quoi faire des restes de pelouse, des branches et autres végétaux, surtout ne les brûlez pas au fond du terrain. En guise de rappel, les feux sont interdits pour des raisons de qualité de l'air... et de prévention des incendies. Alors les apporter en déchèterie ? Pourquoi pas mais ces flux importants s'amoncellent et l'espace qu'ils occupent pourrait être utilisé pour trier d'autres flux. Alors que faire ?

Pas d'inquiétude, rien ne se perd, tout se transforme au jardin. Ce qui est produit par le jardin constitue son patrimoine végétal.

Il est donc indispensable que la matière retourne à la terre. Les résidus végétaux ont donc toute leur place dans le jardinage écologique, et c'est ce que nous allons vous montrer dans ce guide : compostage, paillage, broyage à domicile... ou tout simplement, réalisation d'un tas de végétaux dont le but sera d'abriter la biodiversité comme les hérissons et les orvets...

Daniel LE BIGOT
Vice-président de Quimper Bretagne Occidentale, chargé du développement durable, de la biodiversité, de l'économie circulaire et de la valorisation des déchets et des piscines communautaires

E Frañs ez a an dilerc'hioù organek d'ober ouzhpenn 17 milion a m³ produet bep bloaz, bezet peadra da leuniañ ouzhpenn 5 000 poull-neual olimpek ! E lastezerezhioù KBI ez eont d'ober 41 % eus ar c'hementadoù o tont tre. Ne vez ket produet kalz a zilerc'hioù e-pad ar goañv met buan e teu brasbras ar c'hementadoù anezho en amzer gaer. Kempennet ho peus ho liorz ha n'ouzit ket petra ober eus ar restadoù leton, eus ar brankoù hag eus ar glasvez all, na zevit ket anezho dreist-holl e foñs an dachenn. Degas a reomp da soñj deoc'h eo arabat ober tan evit abegoù a denn da galite an aer... hag evit dizarbenn an taniou-gwall. Degas anezho d'al lastezerezh neuze ? Perak ket met ar c'hasadennoù bras-se a vez lakaet bern-ha-bern hag al lec'h ac'hubet ganto a c'hallfe bezañ implijet evit diveskañ kasadennoù all. Neuze, petra ober ? Arabat en em chalañ, netra ne vez kollet, pep tra a vez treuzfurmet el liorz. Ar pezh a vez produet gant al liorz a ya d'ober he glad a-fet glasvez. Un dra retholl eo eta ez afe an danvez en-dro d'an douar. An dilerc'hioù diwar c'hasvez o deus o flas el liorzhiñ ekologel, setu ar pezh emamp o vont da ziskouez deoc'h el levrig-mañ : roteliñ, plouzañ, breviñ er gêr... pe sevel ur bern glasvez evit reiñ goudor d'ar vevliesseurted evel an heureuchined hag an anuzed-dall, tra ken...

Daniel LE BIGOT
Besprezidant e Kemper Breizh-Izel, karget eus an diorren padus, ar vevliesseurted, an ekonomiezh-kelc'h hag eus talvoudekaat an dilerc'hioù hag eus ar poullou-neual er gumuniezh.



Une ressource plutôt qu'un déchet ! Danvezioù kentoc'h eget dilerc'hioù !

Avez-vous remarqué que la notion même de « déchet » n'existe pas dans la nature ?

Elle (ré)utilise tout dans un cycle sans fin, à condition de rendre à la terre ce qu'elle nous donne : les déchets verts doivent être réintroduits au maximum dans « l'écosystème jardin ».

Faciles, économiques et écologiques, voici quelques astuces pour faire du bien à son jardin... et ainsi pouvoir pleinement en profiter !



À SAVOIR ?

1h passée à préparer ses déchets verts et pailler son jardin, permet de gagner ensuite jusqu'à 8 à 10 h dans l'entretien de son jardin.

1 ÉCONOMISEZ DE L'ARGENT

- En limitant le carburant pour vous rendre en déchèterie.
- En réduisant l'eau d'arrosage.
- En arrêtant d'acheter des engrais, des pesticides et du paillis.

2 GAGNEZ DU TEMPS

- En évitant les allers-retours en déchèterie et les files d'attente sur place.

3 PROFITEZ DE VOTRE JARDIN

Brûler ses déchets verts est interdit ! Pour éviter les troubles de voisinage, le risque d'incendie et surtout l'émission de polluants en quantité importante, dont les particules fines qui véhiculent des composés cancérigènes. Les déchets verts sont humides et polluent donc encore plus à cause de leur mauvaise combustion.

4 POURQUOI RECYCLER SES DÉCHETS VERTS DANS SON JARDIN ?

- Pour la beauté du jardin.
- Pour la bonne santé des plantes.
- Pour nourrir la terre, les plantes et les hommes.
- Pour économiser et s'économiser au jardin.
- Pour réduire les déchets et leur coût de traitement.

5 LES PRINCIPAUX DÉCHETS VERTS RECYCLABLES

- Tontes de gazon.
- Feuilles mortes.
- Fleurs fanées.
- Tailles de haies et d'arbustes.
- Résidus d'élagage.
- Déchets d'entretien de massifs.

1 LE BROYAGE AR BREVIÑ



Il permet de recycler les petits branchages provenant de la taille des arbres et de l'ensemble des plantes dites ligneuses (fanés de haricots, de pommes de terre, de tomates...).

Tous ces déchets verts peuvent être broyés à la tondeuse ou avec un broyeur pour les sections supérieures à 10 mm.

ASTUCES

✓ COMMENT RÉUSSIR SON BROYAGE AVEC UNE TONDEUSE ?

Faites un tas de déchets verts, avancez la tondeuse en surélevant les roues avant puis, de nouveau avancez la tondeuse en la baissant progressivement en fonction du bruit du moteur. Si le moteur menace de caler, relevez les roues avant. Répétez l'opération plusieurs fois jusqu'à obtenir un format de broyat adapté au paillage ou au compostage (plus le broyat est fin, plus il se composte facilement).



Broyage à domicile

À SAVOIR ?

Objectif Emploi Solidarité broie vos déchets végétaux à domicile et sur rendez-vous au 02 98 53 17 33. Cette action est subventionnée à 50 % par Quimper Bretagne Occidentale.

✓ COMMENT UTILISER SON BROYAGE ?

On peut classer les arbres et les arbustes en deux catégories : les résineux et les feuillus. Chaque catégorie donne un broyat différent et favorable à certaines applications.

Le broyat de résineux se décompose lentement. On peut l'utiliser en paillage afin d'éviter la repousse de mauvaises herbes.

Le broyat de feuillus se décompose facilement et peut être utilisé pour le compostage.

Le broyat raméal fragmenté (BRF) correspond à un broyat de jeunes branches vertes de diamètre inférieur à 7 cm. Il est très nutritif pour les plantes qui réclament une alimentation riche.

Attention ! Si vous décidez d'investir dans un broyeur, pensez à bien regarder la puissance et le diamètre de tailles autorisé.

2 LE PAILLAGE AR PLOUZAÑ



ASTUCES

✓ AVEC QUOI PAILLER ?

Autrefois les paillis végétaux étaient réalisés avec de la paille ! Aujourd'hui, plutôt que d'acheter des paillis qui viennent de loin, comme la fibre de coco, vous pouvez utiliser les déchets verts de votre jardin :

- Tontes de gazon ou de pelouse en faible épaisseur pour éviter un compactage de la matière.
- Feuilles, fanés et branchages préalablement broyés avec une tondeuse ou un broyeur.

✓ COMMENT RÉUSSIR SON PAILLIS ?

- Préparer le sol en supprimant les mauvaises herbes résistantes au paillage (chiendent, liseron, prêle, chardon). Les autres seront étouffées par le paillage épais (de 5 à 10 cm) et ne repousseront pas.
- Déposer en couches le paillis sur le sol sans l'enfourer : de 3 à 5 cm pour les résidus de tonte et plus de 10 cm pour les feuilles mortes broyées.

C'est un procédé très simple qui consiste à recouvrir le sol avec les restes de tailles des végétaux et qui permet de :

- ✓ Réduire la pousse des mauvaises herbes et l'utilisation de produits chimiques.
- ✓ Nourrir le sol avec un amendement organique.
- ✓ Limiter l'évaporation de l'eau présente dans le sol et donc l'arrosage.
- ✓ Protéger les plantations du gel.



Rangs de blettes et betteraves entourés de paillage

À SAVOIR ?

Un tas de pelouse au fond de son jardin produit du méthane, gaz à effet de serre très puissant qui provient de la décomposition des déchets organiques en l'absence d'oxygène (anaérobie). De plus, cet amas de pelouse produit de mauvaises odeurs !

3 LE COMPOSTAGE AR ROTELIÑ



À QUOI RESEMBLE DU COMPOST MÛR ?

À du terreau de feuilles, noir, friable en séchant, un peu compact si humide, avec une légère odeur de sous-bois.

ASTUCES

✓ POUR BIEN UTILISER SON COMPOST

- Utilisation en automne ou au printemps.
- Comme amendement pour les plantes du potager, le verger et les rosiers (de 2 à 3kg/m²/an).
- Pour enrichir les terres pauvres en humus, compactes ou trop légères.

✓ RECETTES

- En jardinière : mélanger 70 % de terreau agricole avec 30 % de compost mûr.
- Lors des plantations : mélangez le compost mûr à la terre de surface (5 cm max. de profondeur).
- Sur la pelouse, en entretien, épandez 200 à 500g/m² tous les ans. Lors du semis, incorporer un demi-centimètre de compost mûr en surface.



Atelier de compostage en école primaire

C'est une technique simple qui consiste à transformer vos déchets verts en un fertilisant naturel pour le jardin. Voici les étapes clés pour un bon compostage des déchets verts :

- ✓ Réduire la taille des déchets verts en petits morceaux avec un broyeur, une tondeuse ou une paire de cisailles.
- ✓ Les disposer en tas dans un composteur.
- ✓ Laisser les matières se composte au fil du temps.
- ✓ Varier les déchets pour l'équilibre entre l'azote et le carbone.
- ✓ Brasser pour apporter de l'oxygène.
- ✓ Arroser si trop sec.
- ✓ Ajouter des matières plus sèches si trop humide.
- ✓ Utiliser le compost obtenu au pied des plantes et des arbres.

À SAVOIR ?

Quimper Bretagne Occidentale vous propose des composteurs à prix très attractifs. Ils sont subventionnés pour partie par la collectivité. Pour en réserver un, rendez-vous sur le site :

www.quimper-bretagne-occidentale.bzh rubrique vie quotidienne / déchets, propreté / le compostage.

Une distribution a lieu tous les mois.

LE MULCHING AR MEULCHIÑ

4



La technique consiste à laisser sur place vos résidus de tonte qui se décomposent naturellement et nourrissent le sol.

AVANTAGES

- Fertilise naturellement la pelouse (meilleure pousse et moins de mauvaises herbes).
- Conserve l'humidité du sol.
- Libère du ramassage, stockage et évacuation des résidus de tonte en déchèterie.

ASTUCES

- Le mulching est moins efficace si l'herbe est haute et trop humide.
- Profitez de la tonte pour broyer les feuilles mortes présentes sur la pelouse. Elles se décomposeront facilement au fil du temps et fertiliseront les arbres plus rapidement sans étouffer le gazon.



Résidus de tonte

CULTIVONS LA BIODIVERSITÉ DIORROOMP AR VEVLIESSEURTED

La prairie fleurie

Esthétique, facile à entretenir et adaptée à tout type de sol, elle héberge de nombreuses espèces amies du jardinier (abeilles, papillons, hérissons, oiseaux...). Elle permet aussi d'espacer les tontes. Une tonte au printemps et une à l'automne suffisent. Vous économisez ainsi de l'arrosage, favorisez la pollinisation, et la biodiversité !

✓ COMMENT RÉUSSIR UNE PRAIRIE FLEURIE ?

- Selon le mélange choisi, les floraisons s'échelonnent tout au long de l'année, permettant de disposer d'un espace varié et coloré au fil des saisons.
- Les mélanges prêts à l'emploi sont à semer sur un sol vierge de végétation et d'engrais, de mi-mars à mi-juin puis de fin août à mi-mars.

La haie naturelle

Certaines haies comme le thuya, le laurier, le troène ou le charme demandent un entretien régulier et produisent beaucoup de déchets verts. Vous pouvez composer votre haie d'arbustes à croissance lente ou de taille réduite nécessitant des coupes moins fréquentes.

✓ CONSEILS PRATIQUES

Fertilisez le trou de plantation avec du compost ou du fumier. Espacez vos essences végétales de manière à offrir un milieu favorable à la croissance racinaire et permettre un développement de surface harmonieux.



ASTUCE ZÉRO DÉCHET : FAVORISEZ LE RÉEMPLOI DES OUTILS

TUN HEP LASTEZ : ADIMPLIJIT KENTOC'H AR BINVIOÙ

- ☑ Pensez à emprunter ou louer. Vous vous entendez bien avec vos voisins ? Alors pourquoi ne pas partager un broyeur par exemple.
- ☑ Entretenez et réparez : bien entretenir et réparer ses outils, c'est prolonger leur durée de vie. Si vous n'avez pas l'âme d'un bricoleur ; demandez un coup de main à vos voisins, à une association, ou dans un Repair Café.
- ☑ Acheter en seconde main et de qualité.

À SAVOIR ?

- Le compostage individuel. Agir au quotidien, c'est agir pour l'environnement. ADEME, réf 6066, 2007.
- Guide pratique « Mon Jardin Malin » Symeed 29.

ET LA DÉCHÈTERIE ? HAG AL LASTEZEREZH ?

Avec toutes ces astuces, vous aurez sans doute moins besoin de vous déplacer en déchèterie !

La déchèterie devrait être la dernière solution pour l'élimination de vos déchets de jardin. Cependant, si vous devez y déposer des déchets verts, pensez à bien séparer les déchets plastiques des déchets verts. Les déchets verts sont broyés et partent ensuite sur une plateforme de compostage pour réaliser un amendement pour les professionnels.

AU JARDIN COMME DANS LA NATURE, RIEN NE SE JETTE, TOUT SE TRANSFORME !

Contactez le 02 98 98 89 58 ou atri@quimper.bzh
www.quimper-bretagne-occidentale.bzh/

