



QUIMPER BRETAGNE  
OCCIDENTALE  
KEMPER BREIZH IZEL

Quimper  
Bretagne  
Occidentale  
recrute

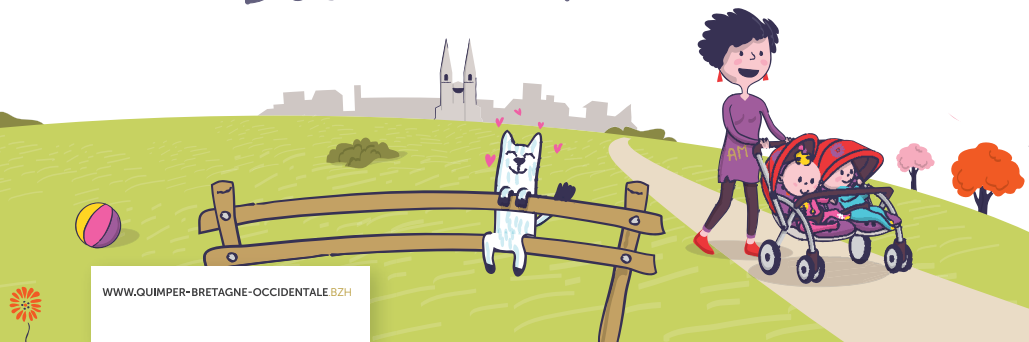
Emañ  
Kemper  
Breizh Izel  
o klask

## DES ASSISTANT/ES MATERNEL/LES SKOAZELLERIEN HA SKOAZELLEZERED-MAMM



Un travail à votre domicile et en activités  
collectives, sans gestion administrative,  
pour un objectif :  
l'épanouissement de l'enfant.

Rejoignez l'équipe !  
Deuit er skipailh !



## 1- Un travail d'équipe Ul labour skipailh

- Formation continue et évolution des pratiques professionnelles en lien avec le projet pédagogique.
- Échanges réguliers en équipe lors des activités à la crèche ou des accompagnements à domicile.
- Différentes compétences professionnelles réunies autour de l'accueil des enfants (EJE, puéricultrice, psychomotricienne, assistante maternelle, médecin, psychologue).
- Analyse de la pratique régulière avec un psychologue.
- Écoute et accompagnement de l'équipe dans tous les questionnements autour de l'accueil des enfants et de leur famille.
- Soutien et médiation en cas de difficultés.



## 2- Un objectif : l'accueil de l'enfant et son épanouissement Ur pal : degemer bugale hag o lakaat da vleuniañ

- Privilégier l'attention, l'écoute, la bonne humeur, la bienveillance.
- Assurer le bien-être et l'éveil de l'enfant (jeux libres et variés grâce à une ludothèque, promenades, ouverture vers l'extérieur).
- Rencontres favorisant la socialisation et les découvertes (activités régulières adaptées aux âges des enfants).
- Permettre l'apprentissage de l'autonomie au rythme de chacun.



## 3- Pas de gestion administrative Tamm mererezh melestradurel ebet

- Pas de relation d'argent avec les familles, pas de contrat à gérer.
- Une commission gère l'attribution des places.
- Matériel de puériculture fourni par le service.

## 4- Rejoindre Quimper Bretagne Occidentale, c'est : Mont e-barzh Kemper Breizh Izel

- Un contrat de travail (CDI).
- Des contrats d'accueil assurés.
- Un accès à un comité d'œuvres sociales (bons d'achats, réductions billetterie...).
- Une mutuelle et une prévoyance.



Pour plus d'informations / Evit gouzout hiroc'h

archedenoe.accueilmfamilial@quimper.bzh - 06 73 84 53 62

Retrouvez les informations sur l'accueil familial dans le Guide de la petite enfance (pages 12 et 13) et sur le site de l'agglomération :

[www.quimper-bretagne-occidentale.bzh](http://www.quimper-bretagne-occidentale.bzh)